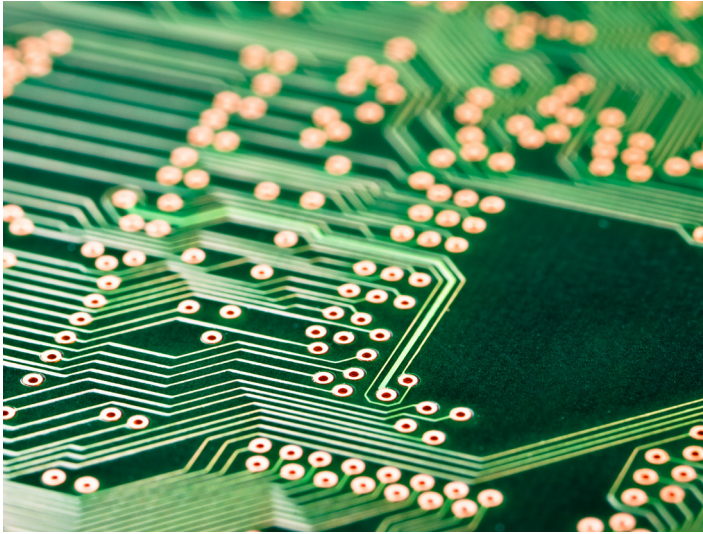


RZ7

RZ7-NT24-BMZ2 (BT), RZ7-NT24-BMZ2 (FA) IM BOPLA ALURAIL



Produktbeschreibung

RZ7-BT

Gerätekombination (Auslösevorrichtung mit Energieversorgung), gemäß der Allgemeinen Bauart Genehmigung (aBG) zum Errichten der Feststellanlage „RZ7-BT“ für Feuer- und Rauchschutzabschlüsse nach aBG Z-6.500-2613.

RZ7-FA

Gerätekombination (Auslösevorrichtung mit Energieversorgung), gemäß der Allgemeinen Bauart Genehmigung (aBG) zum Errichten der Feststellanlage „RZ7-FA“ für Feuerschutzabschlüsse im Zuge von bahngebundenen Förderanlagen nach aBG Z-6.500-2612.

Produktbezeichnung	Auslösevorrichtung mit Energieversorgung
Nennspannung	195,5...253 V AC
Netzfrequenz	47...63Hz
Anschlussleistung	200 VA AC
Einschaltstrom	max. 10 A
Steuerspannung	24 V DC
Ausgangsstrom	3,5 A DC
Batterie	2 x 12 V 7,2 Ah
Bedienung/Anzeige	Folientastatur (auf dem Gerät oder abgesetzt auf der Schaltschranktür geklebt möglich)
Anschluss Brandmelder	2 x Brandmeldelinien mit jeweils max. 20 Brandmeldern
Anschluss Feststellvorrichtung	Gemäß Punkt 2.4 nach Liste 3, 4 oder 5 der aBG RZ7
Externe Auslösung	je Brandmeldelinie, Handauslösetaster bzw. Brandmelder zusätzlich möglich
Potentialfreie Ausgänge	- 1 Wechslerkontakt Störung Energieversorgung (30 V DC 2 A) - 1 Wechslerkontakt Auslösung Brandmeldelinie 1 (30 V DC 2 A) - 1 Wechslerkontakt Auslösung Brandmeldelinie 2 (30 V DC 2 A)
Gehäuse	Bopla Alurail
Schutzart	IP64
Gehäuseabmessungen (B x H x T)	Folie auf Gerät: 195 x 105 x 70 mm Folie auf Schaltschranktür: 195 x 105 x 80 mm

Gehäuse (Farbe)	ähnlich RAL 9006
------------------------	------------------

Umgebungstemperaturbereich	0 °C ... + 40 °C
-----------------------------------	------------------

Die Gerätekombination „RZ7 NT24-BMZ2“ in der Ausführung für eine Hutschienenmontage (Alurail Gehäuse, BOPLA), muss in einen der folgenden Schaltschränke der Firma Rittal eingebaut werden:

- Wandschrank der Serie AE (IP55) oder AX (IP66) ,
- Standschrank der Serie VX25 (IP55)

Wird die RZ7-NT24-BMZ2 (BT) oder die RZ7-NT24-BMZ2 (FA) nicht im Wirkungsbereich der systemeigenen Melder installiert, z. B. Technikraum oder Zwischendecke, ist ein zusätzlicher Melder erforderlich. Bauart zum Errichten der Feststellanlage entsprechend allgemeiner Bauartgenehmigung aBG Z-6.500-2613 (BT), aBG Z-6.500-2612 (FA).